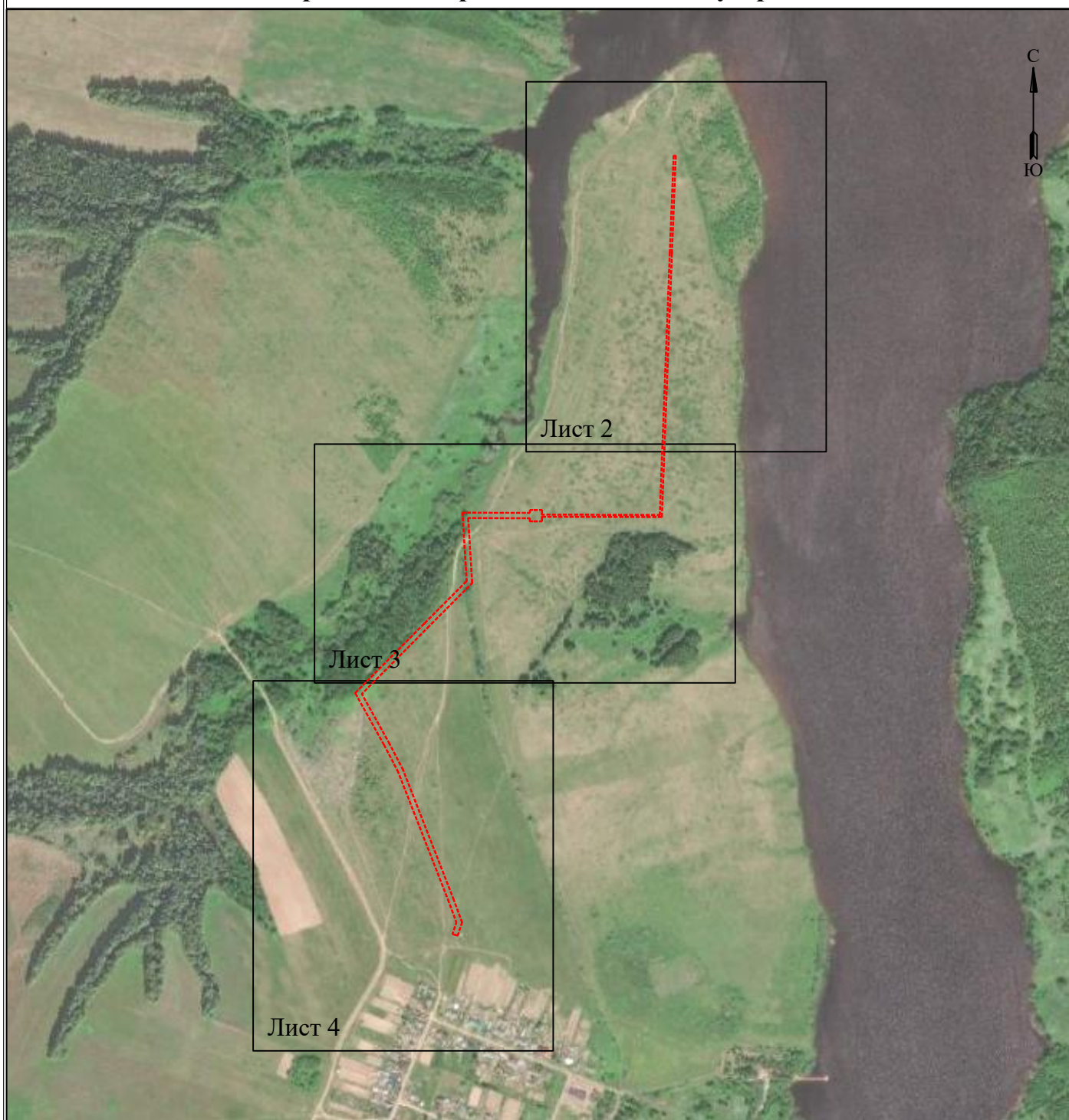


Схема расположения границ публичного сервитута для эксплуатации объекта

Строительство КТП 10/0,4 кВ, ВЛ 10 кВ с установкой ПРВТ-10 и ИКЗ, ВЛ 0,4 кВ. Реконструкция ВЛ 0,4 кВ для электроснабжения объекта для сельскохозяйственного производства по адресу: Пермский край, Добрянский район, Сенькинское с/п, севернее поселка Сенькино (4500059518)

Обзорная схема границ объекта землеустройства



УСЛОВНЫЕ ОБОЗНАЧЕНИЯ

- границы устанавливаемого публичного сервитута
- ось линии, контур объекта
- границы муниципального образования, населенных пунктов
- границы кадастрового квартала
- границы земельных участков, попадающих в зону публичного сервитута

- 1 - обозначение характерной точки границы устанавливаемого публичного сервитута
- :123 - кадастровый номер земельного участка
- 59:32:0000000 - кадастровый номер квартала
- г. Пермь - наименование муниципального образования, населенного пункта

Схема расположения границ публичного сервитута
для эксплуатации объекта

Строительство КТП 10/0,4 кВ, ВЛ 10 кВ с установкой ПРВТ-10 и ИКЗ, ВЛ 0,4 кВ. Реконструкция ВЛ 0,4 кВ для электроснабжения объекта для сельскохозяйственного производства по адресу: Пермский край, Добрянский район, Сенькинское с/п, севернее поселка Сенькино (4500059518)



Схема расположения границ публичного сервитута
для эксплуатации объекта
Строительство КТП 10/0,4 кВ, ВЛ 10 кВ с установкой ПРВТ-10 и ИКЗ, ВЛ 0,4 кВ. Реконструкция ВЛ 0,4 кВ для электроснабжения объекта для сельскохозяйственного
производства по адресу: Пермский край, Добрянский район, Сенькинское с/п, севернее поселка Сенькино (4500059518)

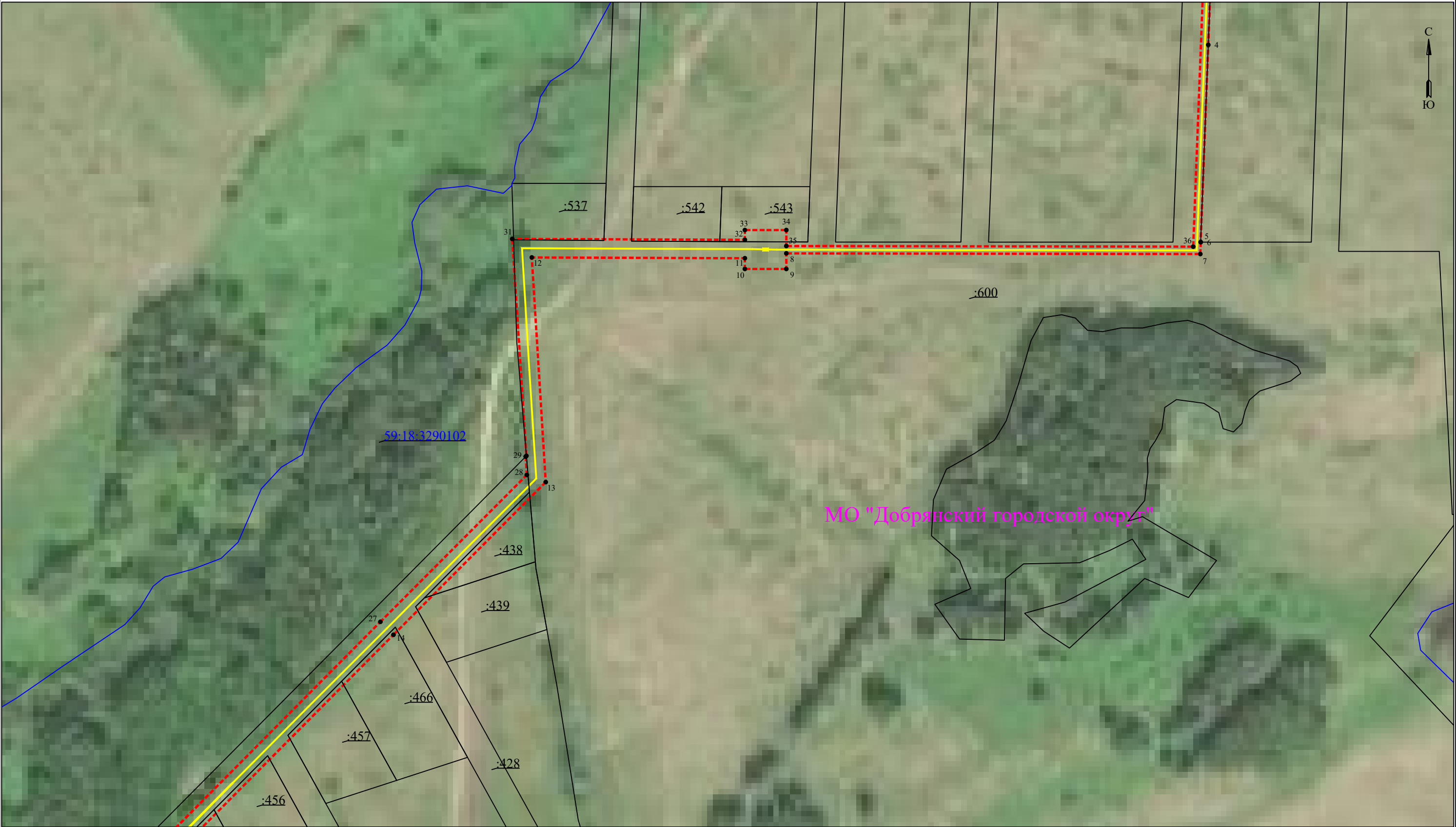


Схема расположения границ публичного сервитута
для эксплуатации объекта

Строительство КТП 10/0,4 кВ, ВЛ 10 кВ с установкой ПРВТ-10 и ИКЗ, ВЛ 0,4 кВ. Реконструкция ВЛ 0,4 кВ для электроснабжения объекта для сельскохозяйственного производства по адресу: Пермский край, Добрянский район, Сенькинское с/п, севернее поселка Сенькино (4500059518)



Сведения о местоположении границ объектов

Строительство КТП 10/0,4 кВ, ВЛ 10 кВ с установкой ПРВТ-10 и ИКЗ, ВЛ 0,4 кВ. Реконструкция ВЛ 0,4 кВ для электроснабжения объекта для сельскохозяйственного производства по адресу: Пермский край, Добрянский район, Сенькинское с/п, севернее поселка Сенькино (4500059518)

Перечень характерных точек		
Площадь зоны публичного сервитута 14386 кв.м		
Обозначение характерных точек границ	Координаты, м	
	X	Y
1	2	3
1	569143.51	2233090.81
2	568961.26	2233083.61
3	568631.72	2233071.01
4	568580.16	2233069
5	568473.16	2233064.86
6	568473.16	2233064.94
7	568466.71	2233064.69
8	568467.06	2232840.03
9	568458.61	2232840.03
10	568458.61	2232817.53
11	568464.43	2232817.53
12	568464.85	2232701.92
13	568342.98	2232709.47
14	568260.14	2232626.85
15	568135.32	2232502.78
16	568043.69	2232553.69
17	567993.68	2232579.75
18	567751.78	2232674.17
19	567707.38	2232690.55
20	567682.51	2232682.27
21	567685.35	2232672.68
22	567707.32	2232679.91
23	567748.24	2232664.81
24	567989.54	2232570.63
25	568038.97	2232544.87
26	568136.98	2232490.38
27	568267.2	2232619.77
28	568346.86	2232699.21
29	568356.8	2232698.6
30	568357.2	2232699
31	568474.91	2232691.3
32	568474.43	2232817.53
33	568479.71	2232817.53
34	568479.71	2232840.03
35	568471.06	2232840.03
36	568470.71	2233060.83
37	568961.42	2233079.61
38	569143.67	2233086.83
1	569143.51	2233090.81